

# K6 Racing

Kosei

世界初 リバー Slim フローフォーミングホイール



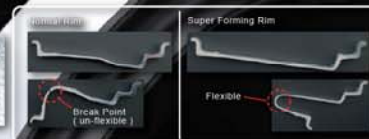
MADE IN JAPAN



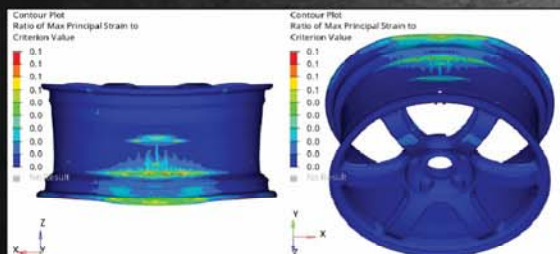
## 世界初 リバースリム フローフォーミングホイール



Rim Microstructure ( Magnified 200x )



世界初となる「リバースリム フローフォーミング (RRFF)」製法を採用したホイール。CIVIC TYPE R等のOEM供給で長年KOSEIが培ってきた「アルミニウム鑄造+フローフォーミング」技術により鑄造ならではの柔軟性と鍛造並みの強度を両立。さらにリバースリム方式が融合した結果、実走性能を追求した軽量かつ高剛性のホイールが新たに生まれた。



“リム外周(アウターフランジ)の最適化した重量配分により、強度と耐衝撃性を向上。高荷重下においても、従来構造を上回る性能を発揮。”



“デザイン面を外周まで拡張するリバースリム形状により、実サイズ以上の迫力あるプロポーションを追究。ワイドでアグレッシブな印象を演出。”

Weight Difference (Normal vs Reverse Rim Wheels)

| Normal Rim | Reverse Rim | Normal Rim | Reverse Rim |
|------------|-------------|------------|-------------|
|            |             |            |             |
| 10.3kg     | 9.8kg       | 9.9kg      | 9.47kg      |
| (50g)      |             | (43g)      |             |

“インナー部の質量を抑えることでホイール 全体の軽量化を実現。回転効率が向上し、よりダイレクトな走行性能に貢献。”

